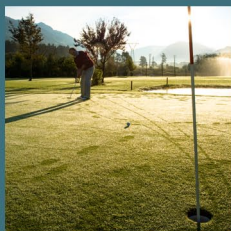
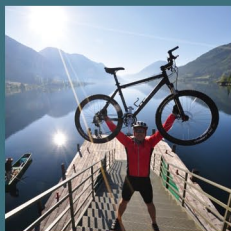
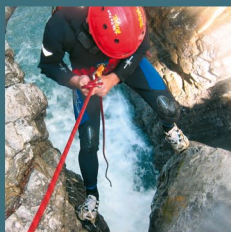


spür  
die elements  
elemente meet  
you



KÄRNTEN



DRAU  
ACTIV

Erlebnis Oberes Drautal

[www.drauactiv.at](http://www.drauactiv.at) 2021/22

DRAU  
ACTIV

das Erlebnis für Familien und Naturfreaks

Dort, wo sich einst der Urkontinent und das Meer begegneten, liegt heute eine der schönsten Flusslandschaften der südlichen Alpen. Zwischen den kristallinen und dunklen, sanften Gipfeln der Kreuzeckgruppe im Norden und dem hellen Kalkgestein der Gailtaler Alpen im Süden, hat sich der Draufluss seinen Weg gebahnt. Das 60 km lange Obere Drautal zwischen Oberdrauburg und Spittal zählt nicht nur zu der Lebensader Kärntens sondern ist zudem eine der reizvollsten und ökologisch wertvollsten Landschaften Europas.

**drauactiv** nimmt Sie mit auf Entdeckungsreisen, ob am Fluss, entlang der glasklaren Gebirgsbäche mit ihren vielen Schluchten, in sanfte oder schroffe Gebirgsregionen oder gar in die Lüfte. Entdecken und erleben Sie unter fachkundiger Führung beschaulich oder sportlich die Naturschönheiten und kulturellen Kleinode des Oberen Drautales.

[www.drauactiv.at](http://www.drauactiv.at)

Gemeinde  
**OBERDRAUBURG**



Im Ortskern der historischen Marktgemeinde Oberdrauburg befindet sich der Wandergartenstartplatz mit dem prächtigen Fontänenbrunnen, der als Ausgangspunkt für erlebnisreiche Wanderungen dient und den Besuchern „Die Sage um den Rosenberg“ näherbringt.

**Kletterpark & Klettersteig**

Der **Kletterpark Oberdrauburg** im Zentrum bietet drei kurze, aber originelle Klettersteige, die an der Felswand direkt hinter der Pfarrkirche empor verlaufen. Die Anlage ist vor allem für Einsteiger und als Alternative für nicht so stabiles Wetter ideal. Beim Abstieg wandert man direkt durch den historischen Ort mit den bunten Häusern, um zurück zum Ausgangspunkt zu gelangen - wirklich sehenswert!

Der **Klettersteig Pirknerklamm** in Pirkach ist als eindrucksvoller und nicht allzu schwerer Schlucht-Klettersteig auch für Nicht-Experten interessant. Der Klettersteig wurde sehr geschickt über diverse Blöcke im Bach gelegt. Zahlreiche Postmanswalk-Brücken stellen eine zusätzliche Herausforderung dar. Highlight ist die Steilpassage bei der ersten Wehranlage, wo man direkt neben den tosenden Fluten hinaufklettert. Da die Gischt dort bei Sonne fast immer einen Regenbogen erzeugt, wurde diese Passage Regenbogenfall genannt.

**Erlebnisbad**

Für heiße Sommertage gibt es Abkühlung im **Erlebnisbad Oberdrauburg**. Eine 58m lange Wasserrutsche, eine Kleinkinderrutsche, ein Kleinkinderbereich mit diversen Wasserspielen, das Kids River Becken und ein beheizbares Nirosta-Schwimmbecken sorgen für ausreichend Abwechslung. Für die Sportlichen bietet der angrenzende Beachvolleyballplatz viel Spaß und lässt keine Langeweile aufkommen.

Auf den gepflegten Liegewiesen findet man genügend schattige Plätze zum Entspannen mit einem Panoramablick auf die angrenzenden Berge Oberdrauburgs.

**Kontakt:**  
**Tourismusbüro Oberdrauburg**  
tourismus@oberdrauburg.at  
Tel. +43 4710 2249 22  
[www.oberdrauburg.at](http://www.oberdrauburg.at)



**DRAU PADDELWEG**

Kanu Wandern auf der Drau

Erkunden Sie zwischen Oberdrauburg und Spittal die ersten Etappen des Drau Paddelweg mit dem Kajak, Kanu oder dem Stand Up Paddle Board. Dank der Fließgeschwindigkeit des Wassers von 10 bis 15 km/h zwischen Oberdrauburg und Spittal ist das Paddeln mit wenig Kraftanstrengung möglich. Die Ufer locken mit idyllischen Rastplätzen, einer einzigartigen Tier- und Pflanzenwelt und zahlreichen Sehenswürdigkeiten entlang der Strecke.

**Treffpunkt** nach Vereinbarung, wir bringen die Leihausrüstung zu ihrem Startplatz.

**Verleih** pro Tag

SUP/1er Kajak	€ 49,-
2er Kajak/Kanu (2 Erw. 2 Kinder)	€ 65,-

**Geführte Touren und Kurse auf Anfrage!**

**DRAU PADDELWEG**



**DRAU  
PADDELWEG**

**Buchung**

**Drapaddelweg R&W OG**  
☎ +43 463 2032 30 100  
[info@draupaddelweg.com](mailto:info@draupaddelweg.com)  
[www.drapaddelweg.com](http://www.drapaddelweg.com)

Gemeinde  
**IRSCHEN**

Natur- & Kräuterdorf  
**IRSCHEN**

Gemeinde  
**DELLACH**



### Das Natur- und Kräuterdorf - Das Dorf in Duft und Farbe

Kräuter und Wildpflanzen haben im Kräuterdorf Irtschen schon lange Tradition. Das Wissen und die Erfahrungen über die vielfältige Verwendung und Verarbeitung von Kräutern und Heilpflanzen werden seither in Führungen, Seminaren und Vorträgen an Besucher und Gäste unseres Kräuterdorfes weitergegeben.

### Kräuterhaus Pfarrstadel

Seit Sommer 2003 präsentiert das Kräuterhaus „Pfarrstadel“ die vielfältigen Kräuterstationen und macht Lust auf einen Besuch an einem der vielen Originalschauplätze des Dorfes. Dieser „Ort der Düfte“ ist die zentrale Besucherinformation und stellt die vielseitige Nutzung von Kräutern – vom altbewährten Hausmittel bis zur modernen Anwendung im Wellnessbereich – den Besuchern vor. Besondere Attraktion ist eine überdimensionale Arnika-Pflanze aus Holz, an der der Betrachter die Wirkung der Heilpflanzen nachvollziehen kann. Der Schaugarten direkt daneben bietet einen herrlichen Ausblick auf das Bergpanorama. Bunte Blumen- und Kräuterbeete, Rastplätze und Information über Klima und Geologie des Dorfes laden zum Verweilen ein.

### Kräuterdorf-Spaziergang

Die gemütliche Dorfrunde führt vom Dorfzentrum in westlicher Richtung nach Stresweg. Ein altes Knappenhaus am Fuße der Kapelle St. Johann erinnert noch an die einstige Blüte der Goldbergbauzeit in Irtschen. Vorbei am Hotel Landhof führt der Spaziergang die Bergstraße hinauf. In der obersten Kehre oberhalb des Hotels biegt die schmale Straße nach Pölland ab. Hier wandern Sie dann am Fundahof und der Kräuterspirale vorbei und genießen schöne Ausblicke auf das Drautal, die Gailltaler Alpen und im Westen auf die Lienzer Dolomiten. An der Straßenkreuzung gibt es dann links den Hinweis „Kräuter-Kraft-Kreis“. Folgen Sie dem schmalen Weg zum Ausblicks- und Energieplatz, wo die Kraft der Kräuter im Zusammenhang mit den Erdelementen gezeigt wird. Vom Kräuterkraftkreis können Sie direkt - oberhalb der Volksschule - zum Kräuter- und Schaugarten weiterspazieren.

**Kontakt:**  
**Tourismusbüro Irtschen**  
info@kraeuterdorf.at  
Tel. +43 4710 2377 2  
[www.kraeuterdorf.at](http://www.kraeuterdorf.at)

### Waldbad

Wasserflöhe aufgepasst: erleben Sie Glücksmomente in der unberührten Natur und freuen Sie sich auf ein Erlebnisbecken mit einer 45 Meter langen Wasserrutsche, Whirl-Einrichtungen, einer Massagebank, ein Sportbecken, ein Kinderbecken, eine großzügig angelegte Spiel und Liegewiese, einen Kinderspielplatz und einen großen Erlebnisspielplatz.

### Nordic Walking Paradies

**Camping Runde** - Schwierigkeit leicht | 2,15 km | 35 hm  
Als schnelle Morgenrunde oder für kurze Trainingseinheiten eignet sich die Camping Runde bestens, außerdem ist es die ideale Strecke für Einsteiger. Verläuft auf befestigtem Untergrund rund um das Dellacher Waldbad und den Campingplatz. Startet flach, dann geht es in leichtem Auf und Ab durch den unberührten Wald und auf Asphalt wieder zurück.

**Knotenblick Runde** - Schwierigkeit mittel | 4,55 km | 160 hm  
Kürzere, anspruchsvolle Strecke, für naturverbundene Sportler. Die Knotenblick Runde startet mit einem steilen Anstieg auf Asphalt bis zum Schilift, vorbei am Jesu Kreuz geht es stark abfallend auf Naturboden über Glatschach und Nörenach, dann auf Schotter und Asphalt immer bergab bis zur Starttafel.

**Reisskofelblick Runde** - Schwierigkeit mittel | 5,10 km | 115 hm  
Die rote, abwechslungsreich kupierte Reisskofelblick Runde verläuft großteils auf festem Untergrund in der friedlichen Naturlandschaft des Drautales. Führt ansteigend Richtung Grientschnig und Frallach mit einzigartiger Aussicht auf die Gailltaler Alpen, nach 2,5 km auf Naturboden bergab und dann auf Asphalt, vorbei am Marterl, zurück zum Start.

**Schloss Stein Runde** - Schwierigkeit schwer | 11,9 km | 195 hm  
Die Schloss Stein Runde in traumhafter Naturlandschaft für Ausdauersportler startet flach auf Naturboden bis zur Draubrücke und verläuft dann mit steilem Anstieg weiter im Wald bis zum Schloss Stein. Durch unberührte Almlandschaft bergab, bei Raßnig nochmals kurzer Auf- und Abstieg, gemeinsam mit der Camping Runde zurück.

**Kontakt:** **Tourismusbüro Dellach/Drau**, Tel. +43 4714 234 18  
dellach-drau.info@ktn.gde.at | [www.urlaub-dellach-drau.at](http://www.urlaub-dellach-drau.at)



### Familienrafting



Der Spaß für Jung und Alt. Sogar die Kleinen können bei dieser lustigen Flusswanderung mitmachen – also Spaß für alle, mit ausgebildeten Guides u. professioneller Ausrüstung.

**jeden Dienstag und Donnerstag  
14.00 Uhr und auf Anfrage** (mindestens 5 Personen)

**Dauer: ca 1,5 Stunden** (Raftzeit)

**Preis: € 30,- /Pers.**

Anmeldung erforderlich, Mindestalter: ca. 5 Jahre, inkl. Ausrüstung, Bootsführer, Transfer und viel Spaß

**Treffpunkt:** Fit&Fun Camp vor dem Campingplatz bei der Draubrücke in Dellach



### Kanadiertour am Weissenseefjord



Die einzigartige und bezaubernde Seelandschaft lockt zum Erkunden noch unberührter Ufer. Die ganze Familie paddelt gemeinsam über den idyllischen See zur Grill- und Schwimmstelle abseits der Massen.

**jeden Mittwoch 13.00 Uhr** (mindestens 4 Personen)

**Dauer: ca. 3 Stunden** (Tourdauer)

**Preis: € 35,- /Pers.**

Anmeldung erforderlich, Mindestalter: ca. 4 Jahre, Kondition für 2 Stunden gemütliches Paddeln, inkl. Boote, Paddel, Würstelgrill, begleitender Bootsführer

**Treffpunkt:** Weissensee nach Neusach bis zur Umkehrschleife. Direkt beim Fischladen sind die Boote und der Treffpunkt.

### Kajak-Schnuppern



Am Weissensee können Sie die ersten Eindrücke dieses Sports gewinnen. Für talentierte Teilnehmer besteht die Möglichkeit, auch auf der nahe gelegenen Gail oder Drau den Kurs fortzusetzen.

Anforderung: körperliche Fitness, Badebekleidung, Sportschuhe

**Freitag 13 Uhr, Dauer: ca. 2,5 Stunden**

**Preis: € 35,- /Pers.** (inkl. Ausrüstung, Lehrer)

**Treffpunkt:** Weissensee nach Neusach bis zur Umkehrschleife. Direkt beim Fischladen sind die Boote und der Treffpunkt.

### Hydro-Speed Flusswandern



Durch die idyllischen Abschnitte der Drau auf dem Hydro-Speed liegend das Wasser hautnah erleben. Perfekt ausgerüstet mit Neoprenanzug, Schwimmweste, Neoprenjacke, Helm, Füllingen und Flossen beginnt das Abenteuer.

**jeden Dienstag und Donnerstag** (maximal 5 Personen)

**Dauer: ca. 1,5 Stunden** (Tourdauer)

**Preis: € 35,- /Pers.**

Anmeldung erforderlich, Mindestalter: 14 Jahre, sportlich, inkl. Ausrüstung, Begleitung, Transfer

**Treffpunkt:** Fit&Fun Camp vor dem Campingplatz bei der Draubrücke in Dellach



### Acapulkospringen am See



Für alle Jugendlichen die Action lieben, springen wir an den tollsten Stellen des Sees unter Aufsicht und Anleitung verwegene Sprünge! Auf optimale Sicherheit wird geachtet.

**jeden Dienstag (teilweise auch Montag) um 13.00 Uhr**

**Preis: € 30,- /Pers. ohne Schifftransfer**

Anmeldung erforderlich, Mindestalter: ca. 10 Jahre, gute Schwimmkenntnisse, Turnschuhe, die nass werden dürfen mitnehmen, inkl. Guide, Sicherheitsausrüstung und Neopren Shorty  
Schiffahrt zur kleinen Steinwand muss extra bezahlt werden.

**Treffpunkt:** Schiffsanlegestelle in Techendorf

**Anfragen & Buchungen**

**Fit & Fun Outdoor**

Tel. und Fax: +43 4716 597

Mobil: +43 676 5029172

oder +43 676 5049169

A- 9654 St. Lorenzen 13

Mail: info@fitundfun-outdoor.com

[www.fitundfun-outdoor.com](http://www.fitundfun-outdoor.com)



**Schlauchkanadiertour auf der Drau** ☀️ ☁️ ☁️

Mit 2 – 4 Mann Booten genießen wir die idyllische Drau.

**jeden Dienstag und Donnerstag**

**Dauer: ca. 1,5 Stunden** (reine Fahrtzeit)

**Preis: € 30,- /Pers.**

Anmeldung erforderlich, Mindestalter: 6 Jahre, inkl. Ausrüstung, Bootsführer, Transfer am Fluss, Badehose mitbringen

**Treffpunkt:** Fit&Fun Camp vor dem Campingplatz bei der Draubrücke in Dellach



**Wildwasserrafting auf der Isel** ☀️ ☁️ ☁️

**Rockn Roll**

- sportliche Einsteigertour **€ 50,- /Pers.**

**Jugendtour Twister:**

- ab 10 bis 14 Jahren: **€ 30,- /Pers.**

- ab 15 Jahren: **€ 40,- /Pers.**

**Treffpunkt:** Fit&Fun Camp in 9951 Ainet 145 (nach dem großen Sägewerk auf der Hauptstraße nach Ainet, Richtung Schlaiten abbiegen, nach der Brücke auf der linken Seite)

**Kanu- und Trekkingreifenverleih im  
Fit & Fun Camp Dellach/Drau**

**Kanu** (ohne Transfer) pro Boot (bis zu 4 Mann): **€ 40,- /Tag**

**Trekkingreifen** (ohne Transfer) **€ 10,- /Reifen**  
mit Anzug, Schwimmweste, Helm, Schuhe und Paddel

Infos und Reservierung auch telefonisch unter  
**+43 4716 597** oder **+43 676 5049169** möglich.



**Fit & Fun Outdoor**

Tel. und Fax: +43 4716 597

Mobil: +43 676 5029172

oder +43 676 5049169

A- 9654 St. Lorenzen 13

Mail: info@fitundfun-outdoor.com

[www.fitundfun-outdoor.com](http://www.fitundfun-outdoor.com)



Ochsenschlucht



Unser Dorf, eines der zehn **Slow Food Villages** in Kärnten, ist mit seinen hervorragenden Direktvermarktern und ausgezeichneten Gastronomiebetrieben ein Garant für einen „Ort des guten Lebens“, für Einheimische und Gäste.

### Wanderungen und Naturerlebnisse

• **Dorfrundweg** - Lernen Sie bei diesem Spaziergang unseren Ort besser kennen! Entlang von ca. 2 km entdecken Sie die Vielfältigkeit unseres Ortes – den Berger Bach, gepflegte Bauernhöfe, revitalisierte Mühle, ein Kneippbecken, die Kirchen St. Athanas und Mariä Geburt mit Karner und dem Lebensmittelgeschäft mit den Produkten unserer bäuerlichen Produzenten – mit Bänken zum Verweilen und Genießen und immer wieder gepaart mit Ausblicken weit ins Drautal.



• **Gipfelerlebnis Hochtristen mit der Zweiseenrunde** mit herrlichem Rundpanorama!

• **5 Sensoparkwege** - Erfahren Sie die Natur mit allen Sinnen, Verstand und Gefühl!

Im Winter lockt das **Familienskigebiet Emberger Alm** mit seinen Sonnenhängen und lädt Skifahrer, Tourengänger, Schneeschuhwanderer und Langläufer zum Wintergenießen ein! (siehe Seite 20)

### Ochsenschlucht und Geißlochklamm

Die beiden Schluchten sind ein Erlebnis für Groß und Klein! Sie sind optimale Erlebnisspielplätze für Familien. Verzweigte Wasserläufe, Schwemmholz, Wasser und Steine regen die Phantasie der Kinder an, Spielen wird zum intensiven Erleben der Natur und einem spannenden Tag abseits vom Trubel steht nichts im Wege.



Gratis für unsere Gäste 1x wöchentlich  
Infowanderung auf der Emberger Alm  
& Fossilienuche in der Ochsenschlucht

#### Kontakt:

**Tourismusverband  
Berg im Drautal**  
Tel. +43 4712 532 18  
info@bergimdrautal.at  
[www.bergimdrautal.at](http://www.bergimdrautal.at)

Erlebnisschwimmbad Berg im Drautal

Wo Natur und Preise noch in Ordnung sind

## Golfen bei Freunden



**GC Drautal/Berg**  
[www.drautalgolf.at](http://www.drautalgolf.at)

- bestens gepflegter 9 Loch Platz
- Sekretariat mit Proshop
- Golfschule mit erfahrenen Golflehrern
- Turnier- und Platzreifekurse
- Puttinggreen & Chippinggreen
- Überdachte Driving Range
- Hunde an der Leine erlaubt

**Die 9 Loch-Anlage des Clubs Drautal/Berg in Oberkärnten ist als eine der schönsten in Österreich bekannt. Viele Gäste schätzen hier die familiäre Atmosphäre, die schon traditionell gepflegt wird. So kommt man als Gast und geht als Freund.**

Direkt am Platz liegen die Gründerhotels mit Sauna, Schwimmbad, Tennis und anderen Freizeiteinrichtungen.

**Tagesgreenfee € 40,-**

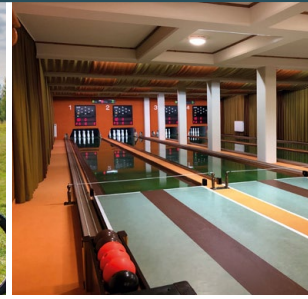
**9-Loch Greenfee € 24,-**

**Verschiedene Angebote für Schnupperkurse**



**GC Drautal/Berg**

Berg 221  
A-9771 Berg im Drautal  
Tel.: +43 4712 822 55  
Fax: +43 4712 822 55 5  
office@drautalgolf.at



## Lust auf E-Biken?

### Dann sind Sie bei uns genau richtig!

Das Ferienhotel Sunshine ist der erste offizielle Drautaler E-Bike-Verleih. Bei uns können Sie zehn E-Bikes der Marke KTM zu einem unschlagbaren Preis ausleihen:



Drauradweg Wirte

- 15 Euro pro Fahrrad für den halben Tag
- 25 Euro für den ganzen Tag

## Kegel-Spaß für alle

Bei uns steht der Freizeitgenuss im Vordergrund:

- Vier Sportkegelbahnen bieten ein besonderes Kegel-erlebnis, sowohl für Hobby-Kegler als auch für Profis.
- Wer sich sportlich betätigen will, nutzt unser hoteleigenes Fitnesscenter.
- Wer es gemütlicher mag, entspannt in unserem Wellnessbereich mit zwei finnischen Saunakammern, römischem Dampfbad und Infrarotkabine.

### Preise:

- Kegeln: 12 Euro pro Bahn und Stunde
- Finnische Sauna: 15 Euro pro Person
- Römisches Dampfbad: 15 Euro p. P.
- Infrarot-Wärmekabine: 12 Euro p. P.
- Fitness: 10 Euro pro Person  
45 Euro/10er-Block



**Ferienhotel Sunshine**  
Familie Martin Tiefnig  
Berg 100  
9771 Berg im Drautal  
+ 43 4712 703  
[www.hotel-sunshine.at](http://www.hotel-sunshine.at)







# Modellflugschule

Urlaub • Familie • Modellflug

## Flugkurse

von März bis Oktober

Lernen Sie das Modellfliegen im Urlaub.

Gemeinsam mit Fluglehrer Marco fliegen Sie unsere Flugmodelle ohne Risiko. Die Kurse finden Montag bis Freitag auf dem Modellflugplatz Glocknerhof statt. Praxis steht an erster Stelle. Bitte buchen Sie Ihren Wunschtermin frühzeitig.

KURSE: Segler, Motor & Helikopter  
Kunstflug, Schleppen 20 Flüge ab € 375  
Einzelstunden, Einfiegen  
SEMINARE: Hangflug & Bauen



Kurse beinhalten: Fluglehrer, Benützung der Flugmodelle und der Fernsteuerungen, Versicherung, Sprit und Steuern.

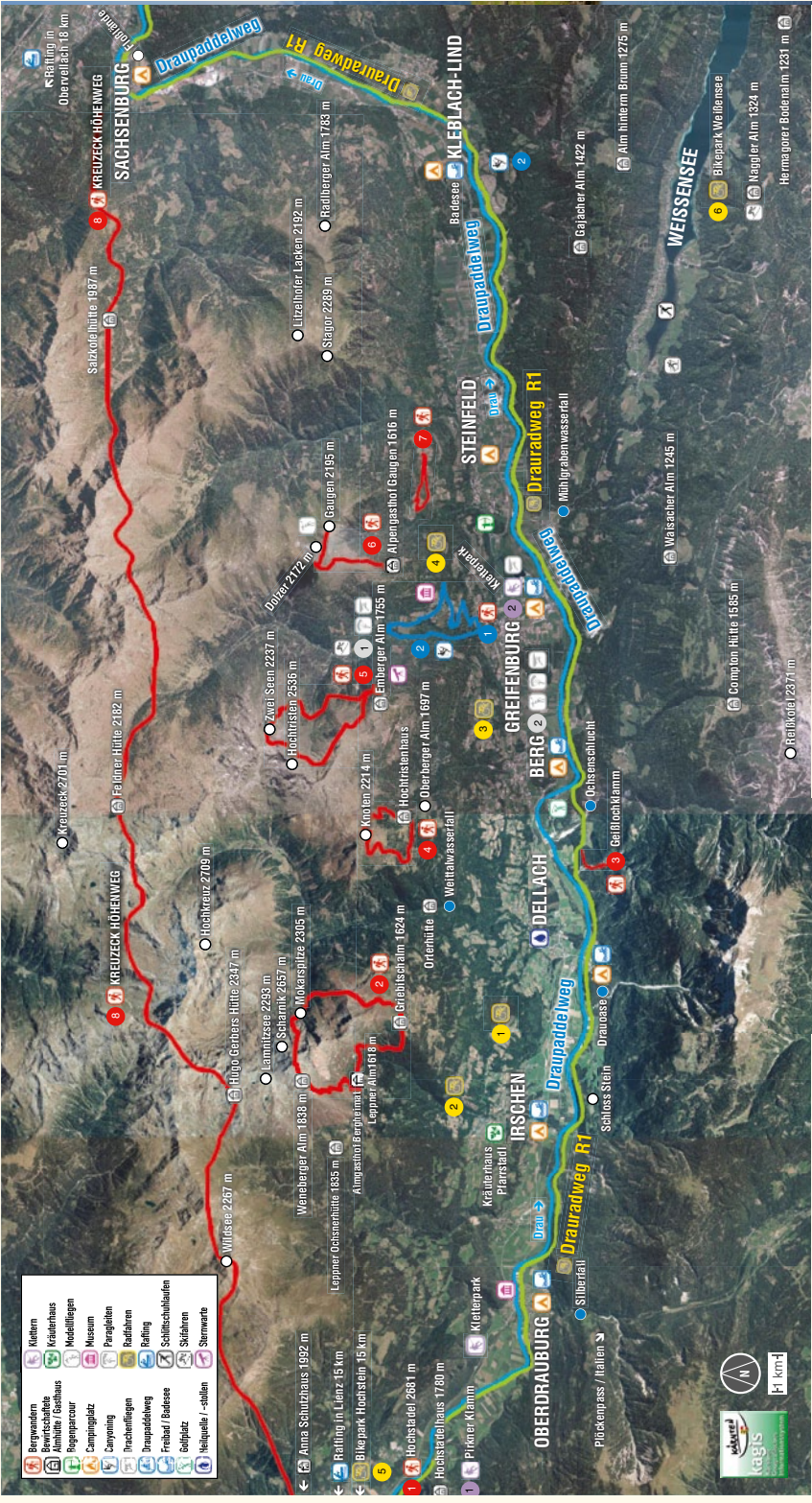
## TOP: Kostenlos für alle

- Montags: Schnupper-Flüge (bitte anmelden)
- Der Flugplatz kann jederzeit besucht werden.



9771 Berg im Drautal 43  
T +43 4712 721  
hotel@glocknerhof.at  
www.glocknerhof.at  
 modellflying





## BERGWANDERN

- 1 **Hochstadlhaus - Hochstadl - Hochstadlhaus**  
⊙ 5:00 Stunden | ⊕ 5,8 km | ⊕ 900 m
- 2 **Rundweg Griebisch Alm - Mokarspitze**  
⊙ 4:00 Stunden | ⊕ 8,5 km | ⊕ 750 m
- 3 **Art Studio Arche - Gaiblochlamm**  
⊙ 1:00 Stunden | ⊕ 2,9 km | ⊕ 80 m
- 4 **Rundweg Oberberger Alm - Knoten**  
⊙ 3:30 Stunden | ⊕ 5,7 km | ⊕ 520 m
- 5 **Rundweg Emberger Alm - Hochstristen - Zwei Seen**  
⊙ 6:00 Stunden | ⊕ 9,9 km | ⊕ 700 m
- 6 **Alpengasthof Gaugen - Gaugen - Doitzer - Alpengasthof Gaugen**  
⊙ 3:00 Stunden | ⊕ 7 km | ⊕ 550 m
- 7 **Rundweg Rottenstein - Berghöfe Wanderung**  
⊙ 1:30 Stunden | ⊕ 3,5 km | ⊕ 150 m
- 8 **KREUZECK HÖHENWEG**

1. Tag:  
Anna Schurzhaus - Hugo-Gerbens-Hütte  
⊙ 7:00 Stunden | ⊕ 12,9 km | ⊕ 1117 m
2. Tag:  
Hugo-Gerbens-Hütte - Feldner-Hütte  
⊙ 6:00 Stunden | ⊕ 9,8 km | ⊕ 700 m
3. Tag:  
Feldner-Hütte - Salzkofelhütte  
⊙ 5:30 Stunden | ⊕ 11,9 km | ⊕ 700 m
4. Tag:  
Salzkofelhütte - Möllbrücke  
⊙ 5:00 Stunden | ⊕ 11 km | ⊕ 100 m

## KLETTERN

- 1 **Pirkner Klamm**
- 2 **Kletterpark Greifenberg**

## WASSERSPORT

- 1 **Wassererlebnisweg:** ⊙ 3:00 Stunden | ⊕ 9,1 km | ⊕ 500 m
- 2 **Canyoning:** Gnopitzbach, Fellbach
- Drausee:** Dellach
- Draupaddeln:** Ein- und Ausstiegstellen in allen Orten entlang des Oberdrautales möglich
- Wasserfälle:** Silberfall, Weltwasserfall, Mühigrabenwasserfall
- Schluchten:** Gaiblochklamm, Ochsenchlucht
- Angeln:** Drau und Weißensee

## FLUGLUST

- 1 **Startplatz:** Emberger Alm
- 2 **Landeplatz:** Fliegercamp, Bruggen, Berg (Bahnhof)

## DRAUDRAUWEG

Der 366 km lange Drauzugweg (R1) vom Ursprung der Drau führt entlang der Lienzer Dolomiten durch die Oberkärntner Gebirgswelt, vorbei an den Kärntner Seen bis nach Klagenfurt in Slowenien. Während der Fahrt laden die herrlichen Landschaften im kulturlandschaftlichen Drauzug zum Einsteigen. Ein Einsteigeort im Drauzug, Oberdrautal ein. Ein Stufen-Zug ermöglicht den bequemsten und unkompliziertesten Transfer zum Ausgangs- oder Zielort ihrer Wahl.

Der Drauzug hat das Kärnten Qualitätsiegel und ist vom ADFC-Qualitätsradroute mit fünf Sternen ausgezeichnet worden.

Radverleih entlang des gesamten Drauzugweges.

## E-BIKE

- 1 **Tour über den Suppersberg**  
⊙ 2:10 Stunden | ⊕ 22,6 km | ⊕ 470 m
- 2 **MOUNTAINBIKE**
- 3 **Irschen - Leppner Alm**  
⊙ 2:00 Stunden | ⊕ 9,8 km | ⊕ 970 m
- 4 **Berg - Oberberger Alm - Emberger Alm - Greifenberg - Berg**  
⊙ 3:00 Stunden | ⊕ 25,7 km | ⊕ 1.140 m
- 5 **Greifenberg - Gaugen**  
⊙ 1:40 Stunden | ⊕ 10,6 km | ⊕ 1.244 m
- 6 **Bleipark Hochstein, Lienz**
- 7 **Bleipark Weißensee**

**EMBERGER  
ALM**

## Sonnenskilauf für die ganze Familie!

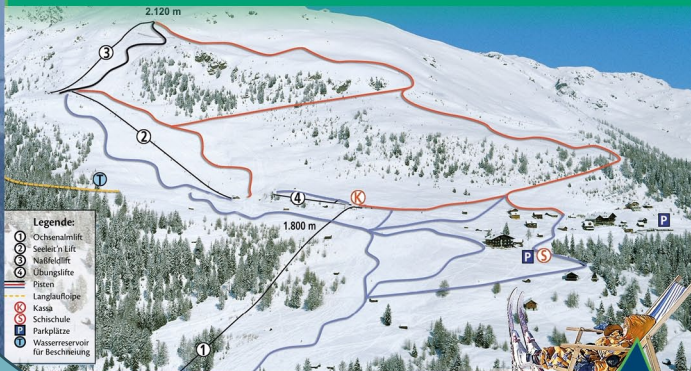


Unser Familienskigebiet mit drei Schleppliften und einem Übungslift bietet Ihnen Abfahrten in allen drei Schwierigkeitsgraden. Interessant auch für Freifahrer und Skitourengerher.

Sie können direkt von den Häusern auf die Pisten abfahren und müssen auch in der Hauptsaison nicht mit langen Wartezeiten an den Lifтанlagen rechnen. Sonnige Hänge mit ca. 10 km Abfahrten in einer Seehöhe von 1.650 bis 2.150m warten auf Sie!

Eine Panorama-Höhenloipe in Richtung Oberberger Alm wird gespurt. Die einzigartige Atmosphäre der Emberger Alm mit ihren drei Betrieben und einigen Almhöuten werden Sie lieben. Auch der Schneepavillon lädt Sie zu einem Einkehrschwung ein. Abseits der Pisten halten wir für Sie Saunalandschaften, eine Eisstockbahn und eine Feriensternwarte bereit.

Sie sind neugierig geworden?  
Wir freuen uns darauf Sie bald auf der Emberger Alm begrüßen zu dürfen!



[www.embergeralm.info](http://www.embergeralm.info)  
Schneetelefon: +43 4712 794 oder 796

## Die Sterne zum Greifen nahe!

Egal ob Profi, Amateurastronom, Gelegenheits-Sterndl-Gucker oder einfach nur neugierig.

Unsere Sternwarten befinden sich nicht unweit vom Alpenhof, auf der Emberger Alm, und bieten durch diese einzigartige Lage in 1800 Metern Seehöhe einen ganz besonderen Blick in die Sterne. Die Sternwarten sind mit einem MEADE LX 200 12" und einem NEWTON Spiegelteleskop 17,5" ausgestattet und können gemietet werden. Termine für Führungen oder Einweisungen sind auf Anfrage möglich.

Bring your own telescope!

Anfragen bei:  
Sattlegger Thomas  
+43 650 7960796  
+43 4712 796  
[www.embergeralm.com](http://www.embergeralm.com)

**SATTLIGGER'S  
ALPENHOF**  
EMBERGER ALM

Adresse:  
Sattleggers Alpenhof  
Emberger Alm 2  
A-9771 Berg im Drautal





**DRAU**  
**SPORT**

**Sportschule, Verleih, Service, Shop**  
Emberger Alm 4  
9761 Greifenburg

**Shop Greifenburg**  
Verleih, Shop  
Hauptstraße 242  
9761 Greifenburg

[www.drausport.at](http://www.drausport.at)  
[info@drausport.at](mailto:info@drausport.at)  
[www.facebook.com/Drausport](https://www.facebook.com/Drausport)  
+43 664 130 13 20

## SPORTSCHULE

### WANDERN

Familienwanderung (Kinder ab 3 Jahre)	€ 12,-
Gipfel- und Seenwanderung	€ 55,-
Mittwochswanderung (Kinder ab 6 Jahre)	€ 19,-
Sonnenaufgangswanderung	€ 28,- pro EW € 18,- pro Kind
Dämmerungswanderung	€ 15,-
Wassererlebnisweg und Themenwege	€ 15,-

📍 Oberes Drautal

### NORDIC WALKING

1 Einheit	€ 15,-
10 Einheiten	€ 109,-

### DRAUTALER FOSSILIEN

Fossilienuche	€ 13,- pro EW	€ 9,- pro Kind
---------------	---------------	----------------

📍 Berg im Drautal

### BOGENSCHIESSEN (BOGENPARCOURS STEINFELD)

Scheibenschießen (Dauer: 1,5h/nur am Einschießplatz) inkl. Ausrüstung	€ 15,-
Geführte Tour in der Gruppe (mind. 4 Personen) inkl. Ausrüstung	€ 35,-
Privatstunde	€ 52,-

📍 Waldgasthof Ranner, Radlach 14, 9754 Steinfeld - siehe Bogenparcours

### SCHWIMMKURS

10 Kursstunden	€ 109,-
Einzeleinheit (20min)	€ 26,-

### KLETTERN

Klettersteig-Set	1/2 Tag (bis/ab 13.30 Uhr)	€ 8,-
	1 Tag	€ 16,-

Klettersteig Pirknerklamm geführt exkl. Ausrüstung € 45,-

📍 Verleihstelle: SHOP AM SEE (Badesee Greifenburg)



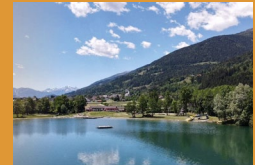
### SHOP AM SEE

- Sport- und Freizeitbekleidung
- Bademode
- Verleihstelle

### VERLEIH

(SHOP AM SEE)

- Schlauchboote
- SUP (Stand up Paddle)
- Sonnenschirme
- Sonnenliegen
- Tischtennis
- Nordic Walkingstöcke
- Klettertseig-Set



- Radverleih: Papin Räder

Citybikes, Mountainbikes, E-Bikes, ...  
[www.papinsport.com](http://www.papinsport.com)



... den Winter erleben!



Sportschule, Verleih, Service, Shop

Emberger Alm 4  
9761 Greifenburg



Shop Greifenburg

Verleih, Shop  
Hauptstraße 242  
9761 Greifenburg



www.drausport.at



info@drausport.at



www.facebook.com/Drausport



+43 664 130 13 20  
+43 4712 83 88

## SPORTSCHULE

### KINDER SKIKURS

1 Tag	€ 44,-
2 Tage	€ 82,-
5 Tage	€145,-

### ERWACHSENEN KURS

1 Tag	€ 44,-
2 Tage	€ 82,-
5 Tage	€145,-

### PRIVATUNTERRICHT

1 Privatstunde (55min) mit staatl. SkilehrerIn	€ 72,-
1 Privatstunde (55min)	€ 52,-

### SNOWBOARD KURS

1 Tag	€ 44,-
5 Tage	€145,-

### LANGLAUF

1 Tag	€ 35,-
3 Tage	€ 75,-

### SKITOUR

Tagessatz	€240,-
jede weitere Person	€ 22,-
Schnupper-Skitour	€ 49,-
inkl. Ausrüstung	€ 89,-

### TELEMARK

1 Tag	€ 44,-
-------	--------

### SCHNEESCHUHWANDERN

Sundowner - Sonnenuntergangswanderung inkl. Glühwein	€ 30,-
Sunrise - Sonnenaufgangswanderung inkl. Kaffee	€ 30,-

½ Tagesausflug (2-3 Std.)	€ 18,-
inkl. Schneeschuhe	€ 26,-

## VERLEIH

- Skischuhe (Kinder, Erwachsene, Top Skischuhe,..)
- Ski (Kinder, Erwachsene, Top Ski, Carvellinos,..)
- Skistöcke
- Skihelme/Protectoren
- Snowboardboots
- Snowboards
- Schneeschuhe
- SKitour-Ausrüstung (LVS - Geräte)
- Langlauf-Ausrüstung
- Eislaufschuhe

## SERVICE

- Kleines Service
- Großes Service
- Wachsen
- Bindungsmontage
- Bindungseinstellung



Gemeinde  
**GREIFENBURG**



Mautmeile

### Badesee Greifenburg

Direkt in Greifenburg liegt ein vier Hektar großer Badesee mit groß angelegter Liegewiese und angrenzendem Kletterpark. Für die kleinen Gäste bieten Sprungturm, Wasserrutsche, Trampolin sowie ein Kinderspielplatz eine willkommene Abwechslung zum kühlen Nass.

Weitere Informationen: [www.greifenburg.gv.at](http://www.greifenburg.gv.at)  
360° Panoramakamera: [www.greifenburg.gv.at/tourismus/webcam](http://www.greifenburg.gv.at/tourismus/webcam)  
**Öffnungszeiten** 09:00 bis 18:00 Uhr

**Kontakt: Badesee Greifenburg,**  
Seeweg 299, 9761 Greifenburg, Tel. +43 4712 8151

### Mautmeile

Im Rahmen des Projektes „Natur-Bewegung-Kunst“ wurde die neu gestaltete Mautmeile in das Greifenburg Wandernetz aufgenommen. Der Weg führt vom Mauthäusl entlang des Mautbaches und der Drau bis zur Brücke in Bruggen. Nutzen Sie diesen mit Kunstwerken des heimischen Künstlers Ernst Huber und verschiedenen Fitnessgeräten ausgestatteten Weg, um bei einem Spaziergang durch die Natur an den unterschiedlichen Stationen neue Kraft für den Alltag zu sammeln. Die Mautmeile ist die ideale „Wanderroute“ für Familien mit Kindern.

### Wassererlebnisweg

Anhand von sieben Erlebnisbereichen und Schautafeln erfahren große und kleine Besucher Wissenswertes über die Bedeutung des Wassers. Neben Naturspielplätzen und Erlebnisstationen gibt es vier bestens mit Brennholz, Sitz- und Schutzmöglichkeiten ausgestattete Grillstationen: Mühle (Kneippplatz), Schermwand, Krafthütte und Fuhrleuthütte.

**Infos zum Weg:** Parkplätze in der Allee des Oberen Dammweges bzw. vor dem Gemeindeamt. Der Erlebnisweg ist bis zur Fuhrleuthütte (ca. 30 min. Gehzeit) kinderwagentauglich. Rundwanderweg mit einer Länge von ca. 9,8 km und einer Gesamtgehzeit von ca. 3 h.

**Kontakt: Tourismusbüro Greifenburg**  
Hauptstraße 240  
9761 Greifenburg  
Tel. +43 4712 21 14  
[www.greifenburg.gv.at](http://www.greifenburg.gv.at)



### Kletterpark Greifenburg am Badesee

#### Spass und Abenteuer für die ganze Familie

Der Kletterpark und der Badesee sind ein Erlebnisparadies für die ganze Familie! Erst im Kletterpark in luftigen Höhen ordentlich ins Schwitzen kommen, dann direkt nebenan in den herrlichen Badesee springen und sich genüsslich abkühlen. So macht FREIZEIT Spaß...

#### Bade Tipp:

**Wer bei uns klettert bekommt den Badeeintritt gratis mit dazu!**

Ein besonderes Highlight bei uns im Kletterpark ist die 1 x 160 m lange See Zipline, bei der ihr direkt über den Badesee fliegt.

**VERSCHAFF DIR DIE RICHTIGE ABKÜHLUNG BEIM FLUG ÜBER DEN BADESEE!**

#### Preise Kletterpark (inklusive Badeeintritt)

Kinder ab Körpergröße 115 cm (inkl. See Zipline ab 140 cm)	€ 20,-
Jugendliche (ab 16 J.), Erwachsene (inkl. See Zipline ab 140 cm)	€ 24,-
Nur See Zipline (ab 140 cm)	€ 15,-



Kletterpark Greifenburg am Badesee  
9761 Greifenburg, Seeweg  
Martina & Willi Seebacher  
[www.kletterpark-greifenburg.at](http://www.kletterpark-greifenburg.at)  
[info@kletterpark-greifenburg.at](mailto:info@kletterpark-greifenburg.at)  
+43 664 1212 899

## ARES Canyoning

Gehen - Schwimmen - Springen - Abseilen! Ein Neoprenanzug schützt uns vor Kälte.

### Canyoning Fun Tour



- Einsteiger und Familientour  
**Altersgruppe:** ab 8 Jahre  
**Voraussetzungen:** keine  
**Termine:** lt. Wochenprogramm  
**Dauer:** ca. 3,5 Stunden  
**Kosten:** € 49,- /Pers.

### Canyoning Action Tour

- Einsteiger und Fortgeschrittene  
**Altersgruppe:** ab 12 Jahre  
**Voraussetzungen:** keine  
**Termine:** lt. Wochenprogramm  
**Dauer:** ca. 4 Stunden  
**Kosten:** € 79,- /Pers.



### Canyoning Adventure Tour

- Fortgeschrittene  
**Altersgruppe:** ab 15 Jahre  
**Voraussetzungen:** Schwimmen, Trittsicherheit  
**Termine:** lt. Wochenprogramm  
**Dauer:** ca. 6 Stunden  
**Kosten:** € 99,- /Pers.



**Notwendige Ausrüstung für alle Canyoningtouren:**  
Turnschuhe oder Trekkingschuhe (werden nass), Badebekleidung, Handtuch, trockene Bekleidung

**Weitere Touren:** Gössgraben, Pirknerbach, usw.

Schnupperklettern, geführte Touren am Klettersteig und geführte Bergtouren werden auf Anfrage angeboten.

### Canyoning Slowenien



**Altersgruppe:** ab 11 Jahre  
**Voraussetzungen:** Schwimmen, Trittsicherheit  
**Termine:** lt. Wochenprogramm oder auf Anfrage  
**Dauer:** 2-6 Stunden im Wasser \*  
**Kosten:** € 95,- bis 110,- /Pers. \*

### Canyoning Italien



**Altersgruppe:** ab 11 Jahre  
**Voraussetzungen:** Schwimmen, Trittsicherheit  
**Termine:** lt. Wochenprogramm oder auf Anfrage  
**Dauer:** 2-6 Stunden im Wasser \*  
**Kosten:** € 95,- bis 110,- /Pers. \*

\* je nach Schlucht

Canyoning **Slowenien/Italien** können auch als **Mehrtagestouren** gebucht werden.



Das aktuelle Wochenprogramm finden Sie auf unserer Website  
[www.drautal-canyoning.at](http://www.drautal-canyoning.at)  
zum Download.

**ARES**  
Canyoning • Biken • Industrieklettern

+43 676 844 425 280  
[ares@drautal-canyoning.at](mailto:ares@drautal-canyoning.at)  
[www.drautal-canyoning.at](http://www.drautal-canyoning.at)



CANYONING





**ARES Biken**  
Bikeschule - Betreut von Profis.

**BIKESCHULE**  
...Take it easy...

Egal ob Action in Singletrailes, Abenteuer in der Bergwelt, Genussradeln in der Natur oder auch spezielle Fahrtechnikprogramme um das eigene Können zu verbessern... es ist für jeden etwas dabei!

Ob Anfänger oder Fortgeschrittene, jung oder alt - einfach nur Spaß am Biken mit Mario in einer traumhaften Gegend!



**Unsere Preise:**

<b>Fahrtechnik</b> (immer montags) ca. 2 h	€ 25,-
<b>Tourguiding</b> (Gruppe) geführte Tour	€ 32,-
geführte Tour 4-5 h	€ 42,-
<b>Privattarif</b> 1 Privat Guide halbtags	€ 110,-
1 Privat Guide ganztags	€ 190,-

Alle Preise exklusive Bikes. Termine laut Wochenprogramm.

**ARES**  
Canyoning • Biken • Industrieklettern

Mario Duller | +43 676 844 425 280  
office@bikeschule.at  
www.bikeschule.at



Flug:	Startplatz:	Flugzeit:	Preis:
Kinder Flug		ca. 5-10 min.	90 €
L	Emberger Alm	ca. 20 min.	140 €
XL	Emberger Alm	ca. 45 min.	199 €
XXL	Emberger Alm	ca. 60 min.	250 €

Preise zuzüglich Bergfahrt.

Anfragen & Buchung:  
+43 664 262 0900

Info: Nederlands / English  
+43 660 609 7332

info@tandem-paragliding.at  
www.tandem-paragliding.at  
Badeseer 333, A-9761 Greifenburg

Einfach - Sicher - Unvergesslich!  
**DER TRAUM VOM FLIEGEN**

Unser Team:



Rudi  
Baumgartner

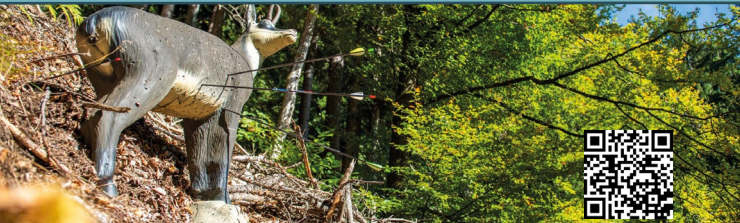


Daniel  
Tomaschek



Markus  
Grübler





## BOGENPARCOURS STEINFELD

Über 30 Stationen mit insgesamt 35 3D-Tieren, fordern deine Konzentration, deine Fitness und dein Ausdauervermögen.

Täglich geöffnet von 9.00 Uhr bis zur Dämmerung (ganzzjährig).

### - Parcoursbenützung des BSV:

Langbogen, Recurvebogen	Erwachsene	€ 8,--
	Kinder	€ 5,--
Compoundbogen bis 300 feed	Erwachsene	€ 12,--
	Kinder	€ 8,--

### - Verleih:

Bogen-Set inkl. Einschulung od. Check	€ 20,--
Bogen Basis-Set (ohne Bogen f. 2. P.)	€ 8,--
Pfeilersatzgebühr bei Verlust	€ 8,--

### - Bogenschießen betreut:

Scheibenschießen (Dauer: 1,5h/nur am Einschießplatz)	€ 15,-- (inkl. Ausrüstung)
Geführte Tour in der Gruppe (mind. 4 Personen)	€ 35,-- (inkl. Ausrüstung)
Privatstunde	€ 52,-- (exkl. Ausrüstung)

### Anmeldung für Verleih und Schulung:

info@drausport.at  
+43 664 1301320  
www.info@drausport.at



### Adresse:

Waldpension Ranner (Dienstag Ruhetag)  
Radtach 14  
9754 Steinfeld  
+43 4717 241 o. +43 676 3954480

- Anspruchsvoller Parcours - Trittsicherheit erforderlich
- Kinder ab 7. Jahre
- Ausrüstung: Wanderbekleidung und gutes Schuhwerk: Bergschuhe (mind. Trekkingschuhe)

www.bogensportverein-stiefeld.at  
www.drausport.at

f www.facebook.com/BSVSteinfeld



## Gemeinde KLEBLACH/LIND



## FuGo Park

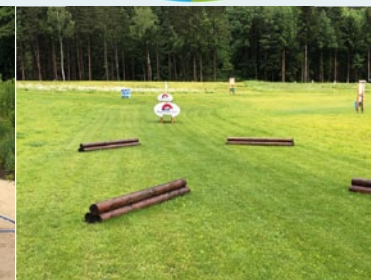
### Fußballgolf | Badeseen | Radltreff

Inmitten des wunderschönen oberen Drautales in Lengholz bei Kleblach-Lind liegt der neue FuGo Park direkt an einem Naturjuwel, einem Badeseen. Am Badeseen erwartet sie ein Sportbereich mit Tischtennisanlage und Beachvolleyplatz. Schöne Spazierwege rund um den See laden zum Verweilen ein.

Eines unserer Highlights ist die neu errichtete **Fußballgolf-Anlage**. Fußballgolf, eine in Österreich noch sehr junge Sportart, erfreut sich immer größerer Beliebtheit.

Unsere Fußballgolf-Anlage verfügt über 18 Bahnen und bietet 2,1 km Spaß für Groß und Klein.

**Kontakt: FuGo Camp & Fun GmbH**  
Lengholz 15a, 9753 Kleblach/Lind  
+43 676 842406 110  
office@fugocamp.at  
www.fugocamp.at





## TIPPS & mehr...

**Dorfrundweg, Almen und Schutzhütten** in jedem Dorf - Informieren Sie sich in den jeweiligen Gemeinden!

**Fitnesscenter – Gasthof Post**  
+43 4710 2257, [www.gasthofpost.at](http://www.gasthofpost.at)

**Vanni`s Vogelwelt** • Mitglied der Kärnten Card  
+43 660 501 30 14, [www.vannis-vogelwelt.at](http://www.vannis-vogelwelt.at)

OBERRAUBURG

### Es geht bergauf

# aktiv mit dem MTB oder Ebike vom Kurztrip bis zur Langtour #

#### Mountainbike Eldorado ‚Drautal | Mölltal‘

In Sachsenburg finden von Juni bis Mitte Oktober 2 x wöchentlich geführte MTB- und Ebike-Touren statt. Vom Marktplatz Sachsenburg führen die Mountainbike-Wege durch sanft gewellte Landschaften, zu Alpen und auf Gipfel. An allen Strecken gibt es Einkehrmöglichkeiten. Zur Wahl stehen Routen für Einsteiger, Fortgeschrittene und Könner, Familien und Ebiker.

Für Gäste und Einheimische aus dem Drau- und Mölltal ist die Teilnahme an den offiziell ausgeschriebenen Touren kostenlos.

Sondertouren bis max. 8 Personen: € 50,-



**SITARA – Die wunderbare Welt der Kräuter**  
Carmen Taurer, +43 650 472 12 21, [www.sitara.co.at](http://www.sitara.co.at)

**Hupfa's Weingartenführung**  
+43 660 507 77 06, [weingarten-hupfa@hotmail.com](mailto:weingarten-hupfa@hotmail.com)

BERG IM DRAUTAL

**Kontakt:**  
**Draucamping Sachsenburg**  
[marketing@draucamping.at](mailto:marketing@draucamping.at)  
+43 680 1504656  
<https://portal.gastfreund.net/draucamping>

**DRAUCAMPING**  
Sachsenburg



**Bergbauernmuseum Gnoppnitz**  
+43 4712 8704, [www.greifenburg.gv.at](http://www.greifenburg.gv.at)

GREIFENBURG



Drausport/Oberdrautaler Sportschule  
+43 664 130 13 20 | [info@drausport.at](mailto:info@drausport.at)

Tandem-Paragliding  
+43 650 750 69 34  
[info@tandem-paragliding.at](mailto:info@tandem-paragliding.at)

Drau Paddelweg  
+43 650 410 227 1  
[buchung@draupaddelweg.com](mailto:buchung@draupaddelweg.com)



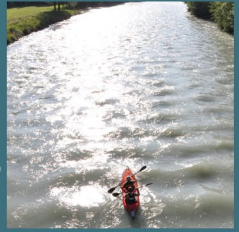
Golfclub Drautal/Berg  
+43 4712 822 55  
[office@drautalgolf.at](mailto:office@drautalgolf.at)

Sattleggers Alpenhof  
Sternwarte  
+43 4712 796  
[office@alpsat.at](mailto:office@alpsat.at)



Bogenparcours Steinfeld  
+43 664 130 13 20  
[info@drausport.at](mailto:info@drausport.at)

Embergeralm  
+43 4712 794 oder  
+43 4712 796  
[office@embergeralm.info](mailto:office@embergeralm.info)



Fit & Fun Outdoor  
Rafting | Kajak | Kanu  
+43 676 502 91 72  
[info@fitundfun-outdoor.com](mailto:info@fitundfun-outdoor.com)

Modellflugschule Glocknerhof  
+43 4712 721 | [hotel@glocknerhof.at](mailto:hotel@glocknerhof.at)

Kletterpark Greifenburg  
+43 664 121 28 99  
[info@kletterpark-greifenburg.at](mailto:info@kletterpark-greifenburg.at)



Ferienhotel Sunshine  
E-Bike | Kegeln  
+43 4712 703  
[info@hotel-sunshine.at](mailto:info@hotel-sunshine.at)

FuGo Freizeitpark  
+43 676 77 88 188  
[office@fugocamp.at](mailto:office@fugocamp.at)



ARES - Canyoning Biken Industrieklettern  
+43 676 844 425 280  
[ares@drautal-canyoning.at](mailto:ares@drautal-canyoning.at)

[www.drauactiv.at](http://www.drauactiv.at)