



© Franz Gerdl

ERLEBE DEN SOMMER MIT DRAUSPORT

SOMMERANGEBOT
www.drausport.at



ERLEBNIS FAMILIENWANDERUNG



© Franz Gerdl

Eine **Almwanderung, speziell für Familien mit kleineren Kindern.**
Im Zentrum stehen: kindgerechtes Wandern, Spiel und Spaß.
Das Ziel ist es, mit der ganzen Familie die Natur zu genießen.

- **geführtes Erlebnis** mit **Natur-Aktiv-Guide**
- jeden **Mittwoch**
(ab Anfang Mai bis 1. Wochenende im November)

Treffpunkt/Start: **9:30 Uhr**
Wanderskulptur/Infotafel
am Parkplatz auf der
Emberger Alm, 9761 Greifenburg

Dauer: **2 – 2,5 Stunden**

Kinder: ab 3 Jahren

Ausrüstung: Sport- oder Bergschuhe
Regenbekleidung
kleine Jause und Getränk

Kosten: 15 € / Pro Person, ***Familienbonus I**

Bitte um **Voranmeldung:**
info@drausport.at
+43 664 1301320

Auf Anfrage auch weitere Start- und Wander-Optionen möglich.

BERGERLEBNIS AM MITTWOCH

Die Mittwochswanderung ist eine **Bergwanderung für die ganze Familie**. Wir erleben gemeinsam unsere Berge, Pflanzen, Tiere und genießen die reine Luft und das Panorama.

- **Geführte Wanderung mit Natur-Aktiv-Guide**
- Jeden **Mittwoch**
(ab Anfang Mai bis 1. Wochenende im November)

Treffpunkt/Start: **9:00 Uhr**
Wanderskulptur/Infotafel
am Parkplatz auf der
Emberger Alm, 9761 Greifenburg

Dauer: **4 – 5 Stunden**
(davon ca. 3,5 Stunden Gehzeit)
Trittsicherheit erforderlich

Kinder: ab 6 Jahren

Ausrüstung: Bergschuhe
Regenbekleidung
kleine Jause und Getränk

Kosten: 22 € / Pro Person, ***Familienbonus I**

Bitte um **Voranmeldung:**

info@drausport.at
+43 664 1301320



GIPFELERLEBNIS



Eine Wanderung inspiriert von **herrlichen Gipfeln** und **unberührten Seen** mitten in Kärntens Bergwelt. Die Tagestour bietet viele unterschiedliche Eindrücke und lädt zum Wandern, aber auch zum Verweilen ein.

- **Geführtes Erlebnis** begleitet von einem **Natur-Aktiv-Guide**
- Jeden **Freitag**
(ab Anfang Mai bis 1. Wochenende im November)

Treffpunkt/Start: **7:30 Uhr**
nach Absprache und Wanderziel

Dauer: **6 – 8 Stunden, Tageswanderung**
(nach Absprache)
Trittsicherheit erforderlich

Kinder: ab 12 Jahren
Ausrüstung: Bergschuhe
Regenbekleidung
Jause und Getränk
warme Bekleidung
ev. Wechselbekleidung für den Gipfel

Kosten: 59 € / Pro Person, ***Familienbonus II**

Gemeinsame Tourbesprechung einen Tag vorher.

Bitte um **Voranmeldung:**
info@dorausport.at
+43 664 1301320

DÄMMERUNG UND LICHT DER NACHT

Eine Nachtwanderung als ganz neues Erlebnis. Während wir uns bei Tag auf unsere Augen verlassen, nehmen wir in der Nacht unsere Umgebung ganz anders wahr.

- **Geführtes Erlebnis** begleitet von einem **Natur-Aktiv-Guide**
- Jeden **Dienstag**
(ab Anfang Mai bis 1. Wochenende im November)

Treffpunkt/Start: Sommer - 20:00 Uhr
Herbst - 17:00 Uhr
Wanderskulptur/Infotafel
am Parkplatz auf der
Emberger Alm, 9761 Greifenburg
1,5 – 2 Stunden
Dauer:
Kinder: ab 7 Jahren
Ausrüstung: Bergschuhe
Regenbekleidung
kleine Jause und Getränk
Kosten: 15 € / Pro Person, ***Familienbonus I**

Bitte um **Voranmeldung:**
info@drausport.at
+43 664 1301320

NEU: Nachtwanderung in Berg im Drautal

Mittwochs (**Bitte um Voranmeldung**)
Sommer 20:00 Uhr / Herbst 17:00 Uhr
Treffpunkt: Kriegerdenkmal, Gemeindeamt
Kosten: 18 € / Pro Person



SUNRISE



© Franz Gerdl

Der **Sonnenaufgang ist in den Bergen** ein ganz besonderes Schauspiel. Die ersten Sonnenstrahlen belohnen den Aufstieg (ca. 1,5 h) und das wohlverdiente Kärntner Schmankerl am Gipfel schmeckt noch besser.

- **Geführtes Erlebnis** begleitet von einem **Natur-Aktiv-Guide**
- Jeden **Montag und Freitag**
(ab Anfang Mai bis 1. Wochenende im November)

Treffpunkt/Start:	1 Stunde 45 min. vor Sonnenaufgang (genauer Zeitpunkt wird bei Anmeldung bekannt gegeben) Wanderskulptur/Infotafel am Parkplatz auf der Emberger Alm, 9761 Greifenburg
Dauer:	3 – 3,5 Stunden (davon ca. 2,5 Stunden Gehzeit)
Ausrüstung:	Bergschuhe, Jacke, Handschuhe,.. Regenbekleidung, Stirnband / Mütze Getränk
Kosten:	20 € / Pro Person - Kinder (bis 15 J.) 32 € / Pro Person - Erwachsene *Familienbonus II

Bitte um **Voranmeldung** und um **Rücksprache einen Tag** vor der Wanderung.

info@drausport.at
+43 664 1301320

KULTUR, WEIN UND KULINARIK

Der Karner mit seinen Fresken, die Berger Kirche mit seinem besonderem Altar, eine genussvolle kleine Wanderung durch Berg im Drautal und den Weingarten der Familie Hupfa. Die lokalen Schmankerln vom Hof dürfen natürlich nicht fehlen.

- **Geführte Wanderung** begleitet von einem **Natur-Aktiv-Guide**
- Jeden **Freitag und Sonntag**
(ab Anfang Mai bis 1. Wochenende im November)

Treffpunkt/Start: **14:30 Uhr**
Kriegerdenkmal, Gemeindeamt
9771 Berg im Drautal

Dauer: **2,5 Stunden**
(davon ca. 1 Stunde Gehzeit)

Kinder: ab 7 Jahren

Ausrüstung: gutes Schuhwerk (mind. Sportschuhe)

Kosten: 20 € / Pro Person - Kinder
29 € / Pro Person - Erwachsene
inklusive Schmankerl und Getränk

Bitte um **Voranmeldung:**

info@drausport.at
+43 664 1301320

www.buschenschenke-hupfa.at



FOSSILIENSUCHE



TIPP
MAGISCHER
MOMENT

(inkl. Slowfood - Kulinarik)
Buchung über:
www.nationalpark-hohetauern.at



Mehrere hunderttausend Jahre haben diese **Zeugen der Zeit** hinter sich. Mit uns haben Sie die Möglichkeit einen Einblick in die vergangene Welt zu bekommen und nach geduldiger Suche auch ein versteinertes Andenken mit nach Hause nehmen zu können.

- **Geführte Wanderung** begleitet von einem **Natur-Aktiv-Guide**
- Jeden **Dienstag**
(ab Anfang Mai bis 1. Wochenende im November)

Treffpunkt/Start: **15.00 Uhr**
Wassermonument / Eingang Ochsen Schlucht
9771 Berg im Drautal

Dauer: **2 Stunden**
Kinder: ab 4 Jahren
Ausrüstung: Schuhe, die nass werden können
Getränk

Kosten: 10 € / Pro Person - Kinder
15 € / Pro Person - Erwachsene
***Familienbonus I**

Bitte um **Voranmeldung:**
info@drausport.at
+43 664 1301320

Auch bei Regen möglich.

NORDICWALKING

Nordic Walking bietet körperliche Aktivität mit hohem Erholungsfaktor in der Natur. Es macht Spaß und ermöglicht eine Verbesserung der Koordination und der Motorik. Als Muntermacher früh morgens oder zum Ausklang des Tages.

- **Geführte Tour** mit geprüftem Guide
- Jeden **Montag, Mittwoch und Freitag**
(ab Anfang Mai bis Ende November)

Treffpunkt/Start: **6:00 Uhr** oder **19:30 Uhr**
Treffpunkt nach Absprache
Greifenburg / Badesee
Berg / Tennisplatz
Irschen / Gröfelhof

Dauer: **1,5 Stunden** (inkl. Aufwärmen und Dehnen)
Ausrüstung: Sportbekleidung, Sportschuhe, Getränk
Kosten: Eine Einheit: 17 € / Pro Person
Zehn Einheiten 125 € / Pro Person

Personal Trainer: Lehreinheit Walken mit Pulsmessung
Kosten: 120 min / € 89,00 / Person (jede weitere Person 15 €)

Bitte um **Voranmeldung:**
info@drausport.at
+43 664 1301320



WASSER-ERLEBNIS-WEG ODER SLOW TRAIL MAUTMEILE



Je nach Wunsch/Können wählen wir zwischen diesen beiden Angeboten:

Wasserelebnisweg: Man spaziert in eine kleine Schlucht, entlang eines herrlichen Baches und genießt den „Spielplatz: Wald“, über einen Bergweg retour Richtung Schloß Greifenburg oder
Slowtrail Mautmeile: entlang des Mautbaches mit seinen herrlichen Skulpturen, Waldspielplätzen in Richtung Drau und weiter zum Badesee Greifenburg.

- **Geführte Wanderung** begleitet von einem **Natur-Aktiv-Guide**
- Jeden **Montag**
(ab Anfang Mai bis 1. Wochenende im November)

Treffpunkt/Start: **14.30 Uhr**
Vogel Greif Statue
vor dem Gemeindeamt Greifenburg
9761 Greifenburg

Dauer: **3,5 - 4 Stunden**
Kinder: ab 6 Jahren
Ausrüstung: Bergschuhe
kleine Jause und Getränk

Kosten: 17 € / Pro Person
*** Familienbonus II**

Bitte um **Voranmeldung:**
info@drausport.at
+43 664 1301320

KLETTERSTEIG

Die Pirknerklamm ist eine mit Stahlseilen, Seilbrücken und Stahlgriffen gesichert Klamm – dennoch ist es notwendig, in diese Materie eingeführt zu werden, um sicher durch diese wunderschöne Gebirgsklamm zu gelangen und ein unvergessliches Erlebnis mit nach Hause zu nehmen. Lassen Sie sich von Ihrer Schönheit überraschen.

- **Geführte Tour** mit geprüfem Guide
- Jeden **Dienstag**
(im Juli und August)

Treffpunkt/Start: **14.00 Uhr, Shop am See Drausport**
Badesee 299, 9761 Greifenburg
14.30 Uhr, Drau Kiosk
an der B100 in Oberdrauburg
9781 Oberdrauburg

Dauer: **2,5 – 3 Stunden**

Kinder: ab 9 Jahren

Ausrüstung: Bergschuhe
Getränk
kl. Handtuch

Klettersteigset: kann bei Drausport ausgeliehen werden

Kosten: 55 € / Pro Person (ohne Klettersteig-Set)
67 € / Pro Person (inklusive Klettersteig-Set)

Bitte um **Voranmeldung** - **Klettersteigset** kann **auf Anfrage** mitgebracht werden.

info@drausport.at

+43 664 130132

Klettersteig-Set-Verleih:

½ Tag: 12 €

(bis 13.00 Uhr oder ab 13.00 Uhr)

1 Tag : 18 €

(Anschluss € 15)



BOGENSCHIESSEN



© Franz Gerdl

Das **Scheibenschiessen** bietet die Möglichkeit, den Bogensport kennenzulernen. Durch die gemeinsame Einschulung wird die Technik von Grund auf erlernt und beim gemeinsamen Scheibenschiessen ausprobiert.

- mit geprüfem Guide
- Jeden **Donnerstag**
(ab Anfang Mai bis 1. Wochenende im November)
- ohne Parcoursbenützung

Treffpunkt/Start: **10:00 Uhr**
Waldpension Ranner
Radlach 14
9754 Steinfeld

Dauer: **1,5 Stunden** (inkl. Materialausgabe)
Kinder: ab 7 Jahren
Ausrüstung: Bergschuhe / Trekkingschuhe
Kosten: 17 € / Pro Person
(inkl. Ausrüstung)
*** Familienbonus II**
ohne Parcoursbenützung

TIPP:
Ideal für
Gruppenausflüge.

Bitte um **Voranmeldung:**
info@drausport.at
+43 664 1301320

BOGENPARCOURS

Konzentration, Natur und Spaß.

Bei der geführten Tour durch den **Bogenparcours Steinfeld** wird das richtige Umgehen mit Pfeil und Bogen erlernt. Über 30 Stationen mit mehr als 50 Tierduplikaten fordern die Konzentration, die Fitness und das Ausdauervermögen. Gleichzeitig bietet die Anlage aufgrund der sternförmigen Struktur jederzeit die Möglichkeit eine kleine Pause zu machen.

- **Geführte Tour** mit geprüftem Guide
- Jeden **Montag**
(ab Anfang Mai bis 1. Wochenende im November)

Treffpunkt/Start: **09:30 Uhr**
Waldpension Ranner
Radlach 14
9754 Steinfeld

Dauer: **2,5 - 3 Stunden** (inkl. Materialausgabe und Einschulung)
Kinder: ab 7 Jahren
Ausrüstung: Bergschuhe / Trekkingschuhe
Kosten: 45 € / Pro Person
(inkl. Ausrüstung und Parcoursbenützungsgebühr)
* Familienbonus II

Bitte um **Voranmeldung:**

info@drausport.at
+43 664 1301320

www.bogensportverein-steinfeld.at

TIPP 1:

Bogenparcours ohne Führung aber mit Ausrüstung und Einschulung:

- Parcoursgebühr:
EW: 8 € K: 5 €
- Verleih:
EW: 28 € K: 21 €

TIPP 2:

Bogenparcours ohne Führung und Einschulung:

- mind. 18 Jahre
- eigne Ausrüstung
- Die Benützungsgebühr ist vor Ort zu bezahlen.



* FAMILIENBONUS

Familienbonus I: 3 Personen bezahlen, jede weitere Person gratis

Familienbonus II: 4 Personen bezahlen, jede weitere Person gratis

-> Ausschließlich für Kernfamilien!

= Eltern mit Kind/er

= Großeltern mit Enkelkind/er

Alle angeführten Preise gelten für
die Saison 2023.

SHOP AM SEE

Badesee 299, 9761 Greifenburg

Verkauf:

- Sportmode
- Bademode
- Wandermode
- Freizeitmode
- Spielsachen
- Sportartikel
- Spielartikel
- Badesachen

Verleih:

- Schlauchboote
- SUP (Stand up Paddle)
- Sonnenschirme
- Sonnenliegen
- Tischtennisset
- Nordic Walkingstöcke
- Klettersteig-Set
- Radverleih: Papin Räder
(Citybikes, Mountainbikes, **E-Bikes**,...)
www.papinsport.com

Öffnungszeiten:

Mai, Juni und September:
Montag bis Sonntag: 13:30 Uhr - 18:00 Uhr

Juli und August:
Montag bis Sonntag: 09:00 Uhr - 19:00 Uhr

SHOP GREIFENBURG

Hauptstraße 242, 9761 Greifenburg

Verkauf:

- Sportmode
- Bademode
- Wandermode
- Freizeitmode
- Spielsachen
- Sportartikel
- Spielartikel
- Badesachen

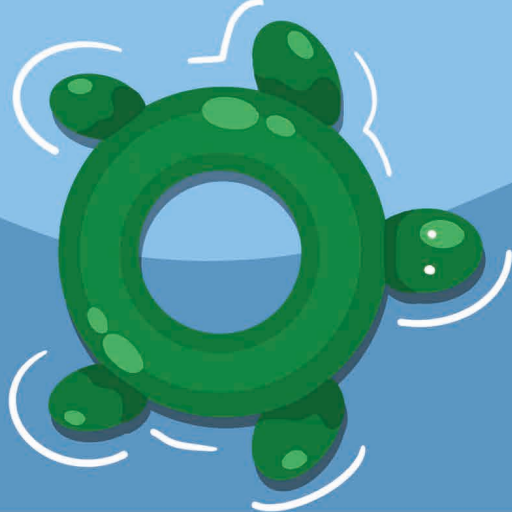


Öffnungszeiten:

Mai, Juni und September:
Montag bis Sonntag: 08:30 Uhr - 11:00 Uhr
16:00 Uhr - 18:30 Uhr

Juli und August: 16:00 Uhr - 18:30 Uhr

Impressum:
Drausport
Oberdrautaler Sportschule
Fineartprinting
Spittal an der Drau



SCHWIMMKURS MIT DRAUSPORT

INFO

Dauer: 10 Kursstunden a 50min aufgeteilt auf ca. 2-3 Wochen

(mindestens 6 Kinder/ maximal 10 Kinder pro Gruppe)

1 Schwimmtrainer/in + 1 Hilfslehrer/in

Kursbeitrag: 120 € pro Kind (exklusive Badeintritt)

TIPP: Drautaler Bäderkarte

KURSTYPEN

A) Wassergewöhnung/Grundschwimmkurs:

Ziel: Kinder an das Wasser gewöhnen, Untertauchen, Spielen, Einzelelemente der Schwimmbewegung erlernen (Schwimmen lernen ist eventuell möglich)

B) Grundschwimmkurs:

Grundschwimmtechnik, freies Schwimmen zwischen 5 und 15 m, Tauchen

C) Seepferdchen:

sicheres Schwimmen, Tauchen auf gr. Distanz

D) Freischwimmer:

nur am Badensee in Greifenburg und nur auf Anfrage - 5 Einheiten € 99 (3 bis 5 Kinder/Personen)

TERMINE

Hallenbad Hotel Glocknerhof

Termin 1: 20.03.2023 - 06.04.2023 / 13:00 Uhr

Termin 2: 17.04.2023 - 03.05.2023 / 13:00 Uhr

Termin 3: 08.05.2023 - 24.05.2023 / 13:00 Uhr

Glocknerhof Badeintritt 5 € / Kurstag

Freibad Dellach/Drau

Termin 1: 18.06.2023 - 30.06.2023 / 15:00 oder 16:00 Uhr

Termin 2: 14.08.2023 - 29.08.2023 / 15:00 oder 16:00 Uhr

Freibad Berg/Drau

Termin 1: 03.07.2023 - 18.07.2023 / 16:00 Uhr oder 17:00 Uhr

Termin 2: 20.07.2023 - 04.07.2023 / 16:00 Uhr oder 17:00 Uhr

Freibad Irschen

Termin 1: 20.07.2023 - 04.08.2023 / 15:00 oder 16:00 Uhr

Freibad Oberdrauburg

Termin 1: 03.07.2023 - 18.07.2023 / 16:00 Uhr oder 17:00 Uhr

Termin 2: 20.07.2023 - 04.08.2023 / 16:00 Uhr oder 17:00 Uhr



**Anmeldungen
bitte per Mail an:
info@drausport.at**

www.drausport.at

ERLEBE DEN SOMMER MIT DRAUSPORT



TIPP:

Geme passen wir unser
Angebot auch individuell an.
(Uhrzeit/Wochentag)

WEITERE INFOS

www.nationalpark-hohetauern.at/wohnen/#/unterkuenfte

Unterkünfte Berg: www.nationalpark-hohetauern.at/erlebnis-hohe-tauern/orte/berg-im-drautal/wohnen/#/unterkuenfte

Unterkünfte Greifenburg: www.nationalpark-hohetauern.at/erlebnis-hohe-tauern/orte/greifenburg/wohnen/#/unterkuenfte

www.berg-drautal.gv.at

www.embergeralm.at

www.embergeralm.info





www.drausport.at
info@drausport.at
+43 664 1301320