

Öffnungszeiten Gastronomiebetriebe Herbst 2022

Im Ort

Gasthaus zur Schmiede ab 28. Sept. bis So. 13. November & wieder ab Fr. 2. Dezember
11.00 bis 22.00 Uhr, Mo. und Di. Ruhetag,
Ganztage (auf Vorbestellung)
29. Oktober bis 13. November, Tel. 04712 562

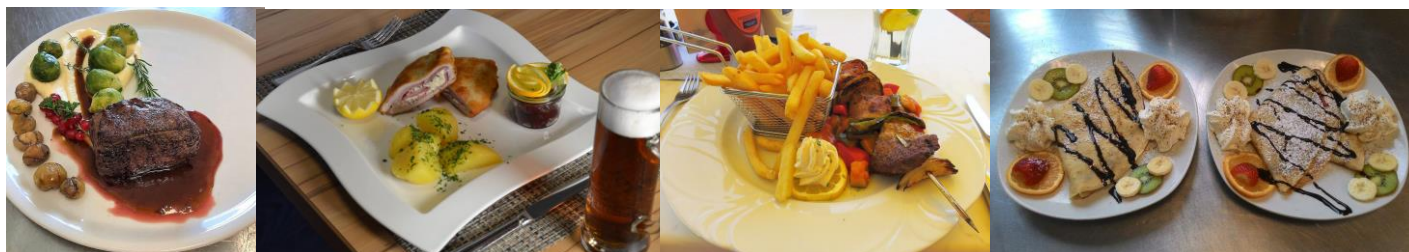
Restaurant-Pension-Café-Konditorei Hassler

bis So. 23. Oktober & wieder ab Sa. 12. November
09.00 bis 22.00 Uhr, Mi. und Do. Ruhetag,
für Feierlichkeiten, Sitzungen auf Anfrage geöffnet, Tel. 04712 208
Wild- und Kürbisspezialitäten 17. September bis 2. November (Sa. & So)
Das begehrte HASSLER Fondue Essen gibt's ab sofort wieder.

Hotel Sunshine Kegelbahnen täglich, Mo. – Mi. ab 17.00 Uhr &
Do. – So. (& Feiertag) ab 14.00 Uhr (Änderungen vorbehalten)
Hotel- und Restaurantbetrieb bis So. 23. Oktober
Tel. 04712 703

Buschenschenke Hupfa bis So 30. Oktober, jeweils Fr. – Sa. ab 16.00 Uhr, So. ab 15.00 Uhr
„Törggelen“ ab Oktober auf Vorbestellung möglich, Tel. 0660 5077706

Hotel Berghof, bis Ende Oktober, 11.00 bis 18.00 Uhr kleine Snacks (Di. Ruhetag), Tel. 04712 82132
und **Hotel Glocknerhof** bis So. 16. Oktober, Tel. 04712 721



Auf der Emberger Alm bzw. in den Bergen

Dünhofenhütte Erna trifft man täglich, auch im Nov
und Dez, ab dem späteren Vormittag an,
bei besonderen Wünschen telefonische
Anmeldung erbeten, Tel. 0676 7399951

Almhotel Fichtenheim bis So. 16. Oktober, Tel. 04712 794

Sattlegger's Alpenhof bis So. 9. Oktober, Tel. 04712 796

Comptonhütte / Gailtaler Alpen bis Ende September

Feldnerhütte / Kreuzeckgruppe bis Fr. 30. September

